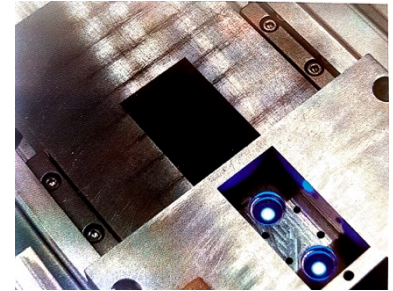


TECNOLOGIA OSL

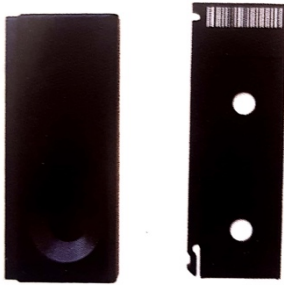
Utilizamos dosímetros **OSL** (sigla inglesa de Luminiscencia Opticamente Estimulada), los que permiten realizar lecturas de dosis de radiación a HP10 , HP 3 y HP 0,07 considerando fuentes de radiación de distintas energías y naturalezas.



Los **Dosímetros OSL** permiten que los electrones sean excitados por medio de pulsos de luz de milisegundos, los cuales extraen solo una pequeña parte de la información, pudiendo realizar relectura de dosis, mientras que la excitación por medio de calor en los extrae toda la información dosímetros en un solo analisis.



dosímetros tipo TLD, contenida en los



Nuestro servicio de **Control dosimetrico** personal con la **tecnica OSL**, considera nuestro antiguo dosimetro inlight LDR con elemento sensible (detector) oxido de aluminio dopado con Carbono ($Al_2O_3:C$) y nuestra nueva linea de **Dosímetros BeOSL** con elemento sensible (detector) Oxido de Berilio (BeO).

DOSIMETROS BEOSL

Desarrollos en el año 2010 por la Universidad Tecnica de Dresden y el servicio de dosimetria personal (Auswertungsstelle) del Helmholtz Zentrum Munich, siendo distribuidos por **Dosimetrics GmbH**.

Estos dosímetros utilizan como elemento sensible (detector) Oxido de Berilio (BeO), el cual tiene número atomico efectivo de **Z=7,2**, siendo que el tejido blando tiene un **Z=7,22** lo cual lo hace excelente para ser usado en la dosimetria personal.



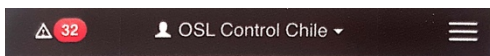
LECTORES

Se ocupa un sistema de analisis electronico estimulado por LEDs, el cual debe ser cargado manualmente para efectuar la lectura de los dosímetros, siendo el unico instante en que existe intervención humana. El tiempo de proceso por dosímetro es de aproximadamente 10 segundos, llegando a procesar más de 200 por hora.



GESTION DE DATOS

Los datos son procesados por nuestro sistema de gestión y administración, 100% web y multiplataforma, para entregar el mejor y mas eficiente servicio. Cuenta con un modulo de clientes, donde pueden realizar pedidos, consultar dosis o



Track: #11914

Information

ID: 11914
Client: Clínica Davila
Type: Trimestral
Period: Quarter-IV
Year: 2018
Control: 11/2018
Created On: 2018-11-14

imprimir informes las 14 hrs del dia (24/7)



QUIENES SOMOS

OSL Control Chile S.A. es la mayor empresa de **Servicio de Dosimetría Personal** externa en Chile, con más de 10 años de experiencia y prestigio en el mercado nacional.

Utilizamos lo ultimo en tecnología de dosimetría personal y programas de administracion de datos para entregar un servicio de excelencia a más de 13.000 trabajadores ocupacionalmente expuestos a radiaciones ionizantes (TOEs) y a más de 300 clientes, de rumbos como Salud, Industrial y Gubernamental de Chile, existiendo clientes con solo 1 TOE hasta otros de más de 500 TOEs.

Dosimetría Personal

Es la tecnica para medir las dosis absorbidas por una persona ocupacionalmente expuesta a las radiaciones ionizantes durante su jornada de trabajo.